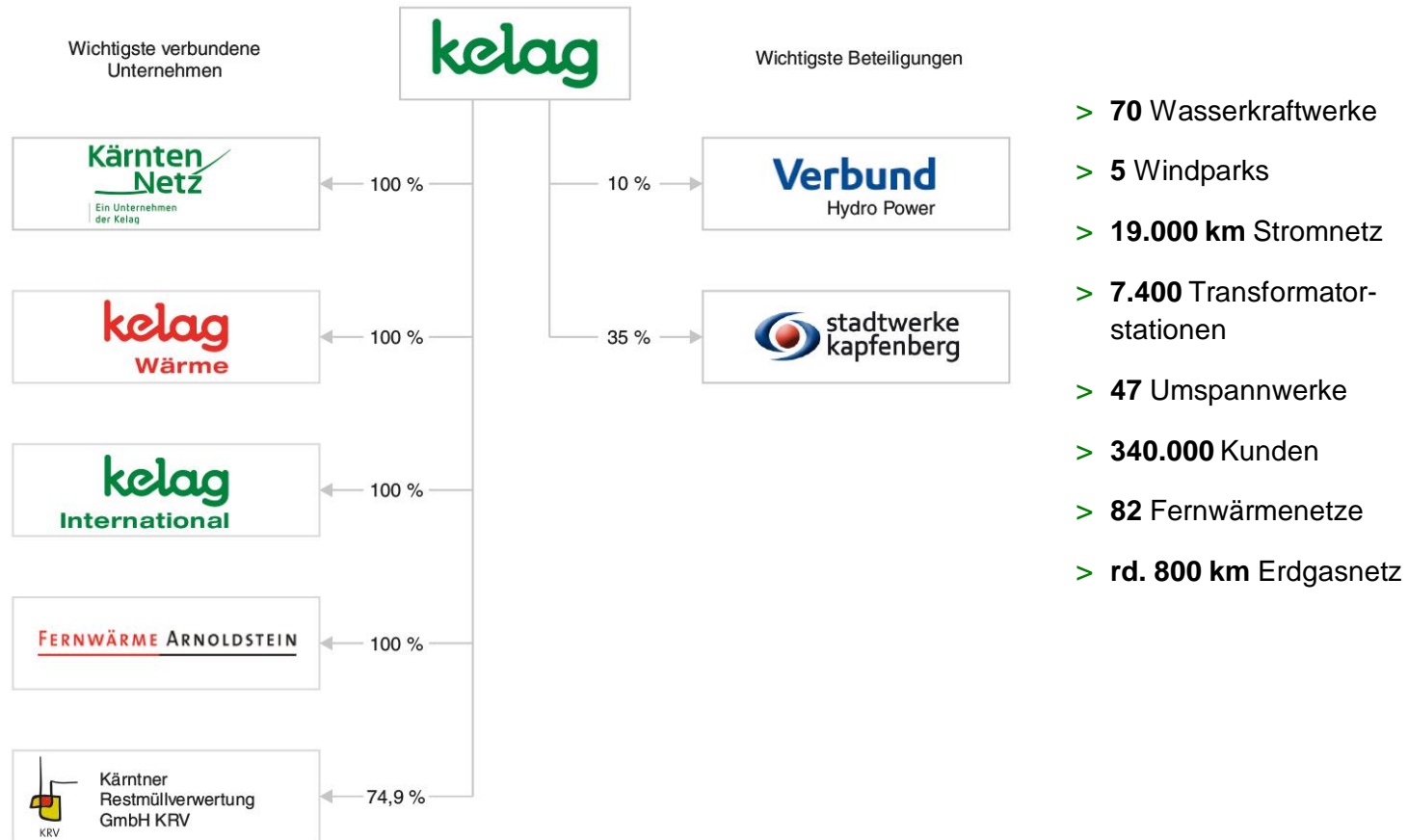


Internet-Leitungsauskunft für Wassergenossenschaften/Wasserwerke

30.06.2016

- 1. Vorstellung KELAG**
- 2. Internet-Leitungsauskunft (ILA)**
 - 2.1. Geoinformationssystem
 - 2.2. Leitungsbeauskunftung
 - 2.3. Grundkarten
- 3. Service**
 - 3.1. Einbringung der Leitungsdaten
 - 3.2. Intelligente Leitungen
 - 3.3 Datensicherung
- 4. Aussicht**
- 5. Zusammenfassung**

1. Vorstellung KELAG



2. Internet-Leitungsauskunft (ILA)

Die Internet-Leitungsauskunft (ILA) für Wassergenossenschaften/Wasserwerke ist ein online Informations- bzw. Auskunftssystem über deren Versorgungsgebiete. Mit Hilfe des Systems können Leitungen online abgefragt und ausgedruckt werden.

In 3 Schritten zu Ihren Wasserleitungsplänen

Registrierung

Abfrage
(Auskunftsfall)

Pläne

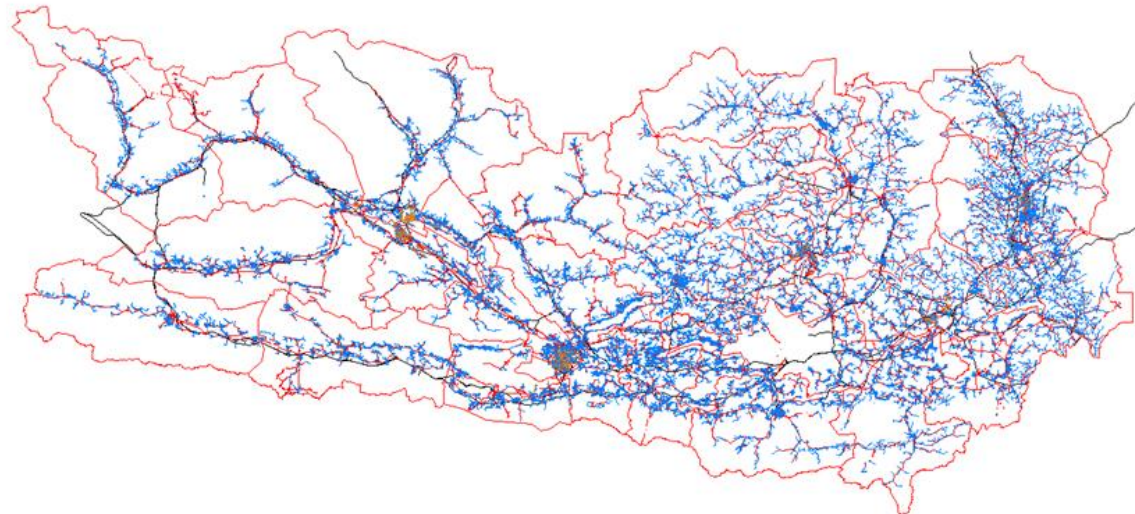
2.1. Geoinformationssystem

Was ist ein Geoinformationssystem?

Ein Geografisches Informationssystem (GIS) ist eine Software, in dem man Betriebsmittel sowohl grafisch wie auch thematisch erfassen kann.



Sachdaten.Attr.	Schlüssel.Attr.	Geometrie
Attributname		Attributwert
► Netzklasse		Wasser
Netzart		unter Erde
Leitungstyp		Wasserleitung Hauptleitung
Leistungsnummer (graph.ONr)		?
Querschnitt		NW80
Material		PVC
Baujahr (JJJJ)		1969
Besitzer		WG-Pogöriach
Datenqualität		digitalisiert
Länge gemessen		
Länge errechnet		275,16
Text1		?
Text2		
Recht		
Bescheid (Ablagehinweis)		
Netzbezirk		Villach Stadt
Status		unbekannt

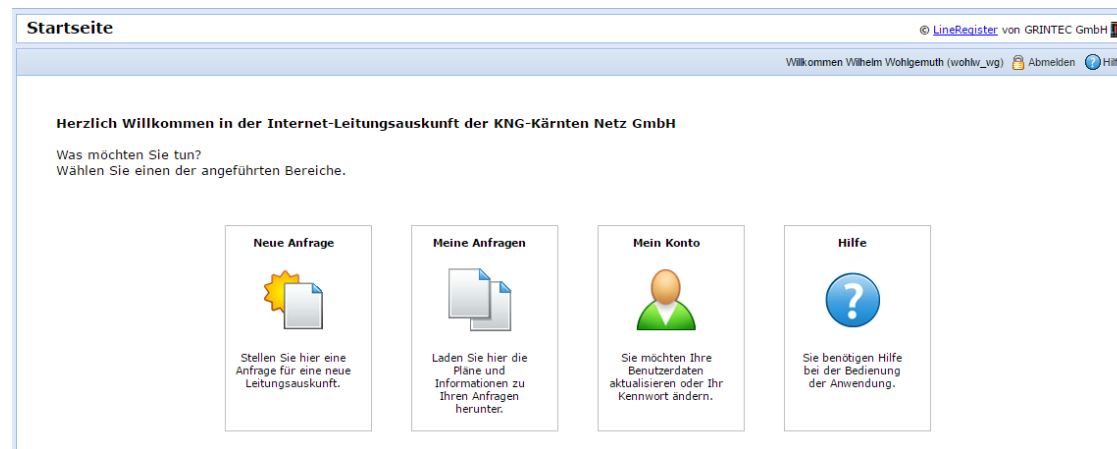


2.2. Leitungsbeauskunftung

ILA ist eine Webapplikation welche mit jedem gängigen Internet-Browser aufgerufen werden kann. Die Applikation ist standortunabhängig und ist 24h verfügbar.

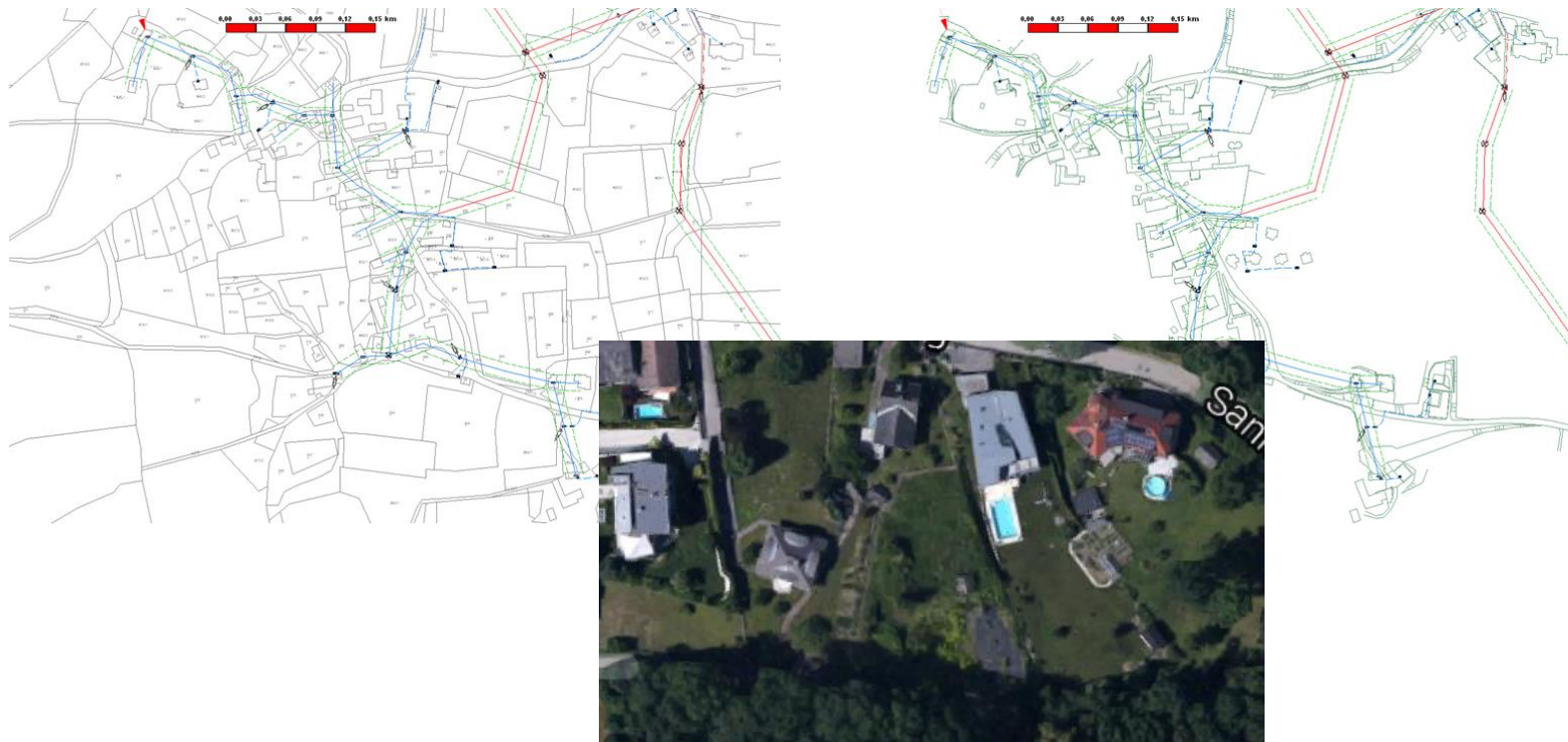
ILA ð

- ð ist eine State-of-art Technologie
- ð hat ein eine benutzerfreundliche Bedienung
- ð hat ein innovatives Design
- ð hat eine Auskunftsfallverwaltung
- ð können mehrere User angelegt werden



2.3. Grundkarten

- Digitale Katastralmappe (DKM)
- Naturbestandsdaten (NBA)
- Orthofotos



3. Service



Unser Service:

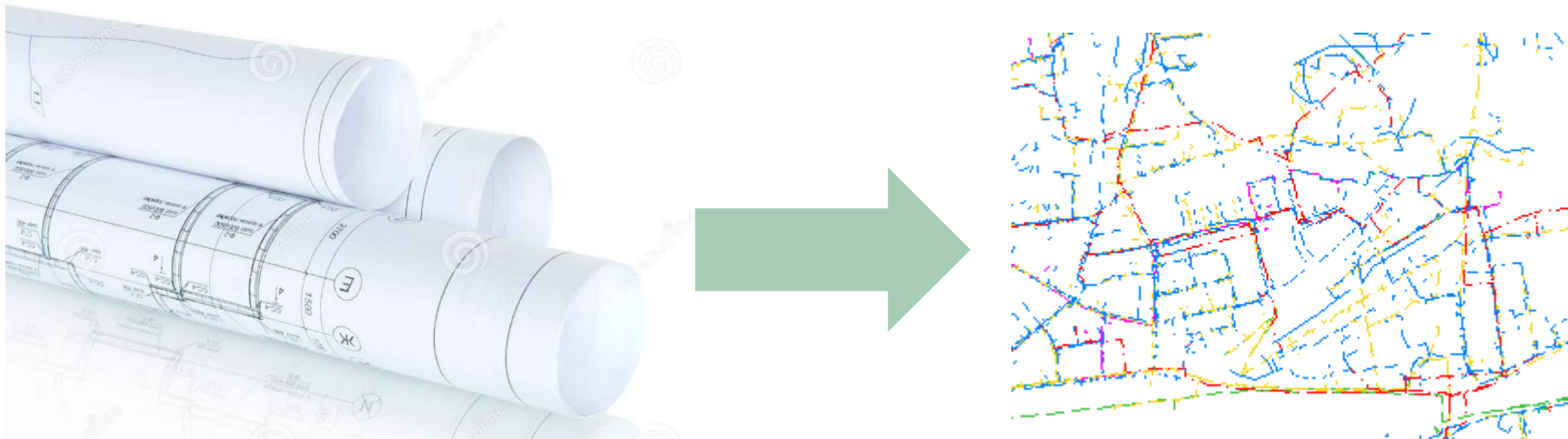
- Wasserleitungen können schnell und einfach standortunabhängig abgefragt werden.
- Jeder Auskunftsfall kann von einem autorisierten User geöffnet werden.
- Alle Auskunftsfälle werden im System gespeichert und können jederzeit wieder geöffnet werden.
- Daten werden digital gespeichert und können z.B. in AutoCad exportiert werden.
- Zugang zu den aktuellen Bestandsdaten den KELAG.

Ihre Vorteile:

- Digitale Verfügbarkeit der Wasserleitungen
- Service rund um die Uhr nützen: z.B. bei Wasserleitungsrohrbruch am Wochenende
- Pläne in PDF-Format . Pläne online editieren
- Dokumentation aller angelegten Auskunftsfälle
- Datensicherung

3.1. Einbringung der Leitungsdaten

Sie haben Ihre Leitungen noch auf alten Papierplanen? Kein Problem! Wir überführen Ihre Pläne in unser System. Auch digitale Pläne (z.B. AutoCad) können übernommen werden.

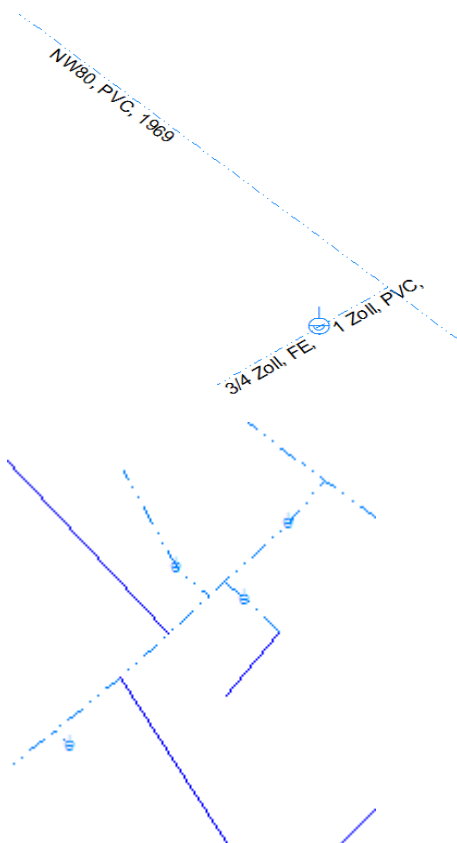


Sie wollen Ihre Leitungen lagerichtig vermessen haben? Kein Problem! Unsere Vermesser messen Ihre Leitungen auf und führen diese in das System.



3.2. Intelligente Leitungen

Alle Leitungen und sonstige Einbauten (z.B. Wasserschieber) können mit Sachdaten befüllt werden.



Wasserleitung:

- Material
- Baujahr
- Querschnitt

Sachdaten.Attr.	Schlüssel.Attr.	Geometrie
Attributname		Attributwert
► Netzklasse		Wasser
Netzart		unter Erde
Leitungstyp		Wasserleitung Hauptleitung
Leistungsnummer (graph.ONr)		?
Querschnitt		NW80
Material		PVC
Baujahr (JJJJ)		1969
Besitzer		WG-Pogöriach
Datenqualität		digitalisiert
Länge gemessen		
Länge errechnet		275,16
Text1		?
Text2		
Recht		
Bescheid (Ablagehinweis)		
Netzbezirk		Villach Stadt
Status		unbekannt

Qualität der Leitungen:

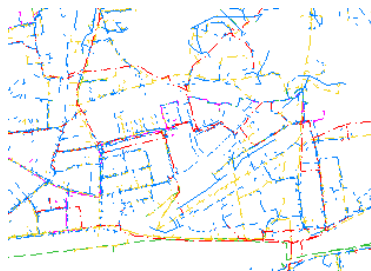
Strich-Punkt Linien = ungenau

Durchgehende Linien = vermessen

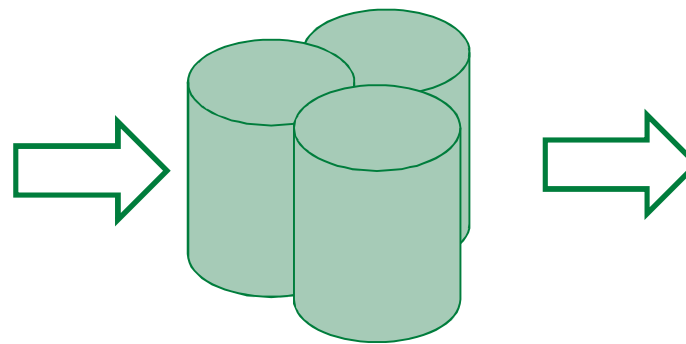
3.3. Datensicherung

Alle Leitungen und sonstige Einbauten werden in unserem System doppelt gespeichert. Damit kann sichergestellt werden, dass keine Daten verloren gehen und dass jederzeit auf alle Daten zugegriffen werden kann.

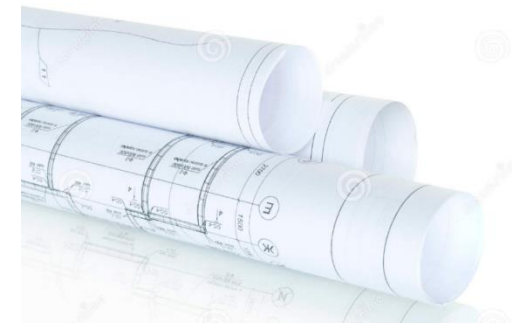
Zusätzlich zur digitalen Speicherung können die Pläne auch auf Papierpläne ausgedruckt werden.



digitale Pläne



Datenbanken



Papierpläne

4. Aussicht

Durch die ständige Weiterentwicklung des Auskunftssystem, soll das System in Zukunft noch individueller für Wassergenossenschaften/Wasserwerke angepasst werden.

Folgende Funktionen werden in naher Zukunft eingeführt:

- Direkter Zugang zu DKM Daten (Grundstückseigentümer usw.)
- Sachdaten selbst befüllen
- Hinterlegen von weiteren Karten (ÖK50, Google Maps usw.)
- Analyse/Filter Funktion für Statistiken (z.B. Wasserrohrbrüche 2016)



5. Zusammenfassung



Eckpunkte und Vorteile:

- Digitalisierung des Versorgungsgebietes der Wassergenossenschaft
- Laufende Qualitätsverbesserung durch lagerrichtige Vermessung
- Sicherung aller Leitungsdaten
- Standortunabhängiger Zugang zu Leitungspläne
- Zugriff auf Bestandsdaten der KELAG und Grundkarten wie DKM usw.
- Pläne online editieren
- ILA wird ständig weiterentwickelt

Live-Vorführung am Informationsstand der KELAG

The screenshot displays the KELAG website interface. At the top right, the word "Leitungsauskunft" is prominently displayed in green. On the left side, the word "Kontakt" is visible. Below the header, there is a navigation bar with the letters "ng" on the left and the copyright notice "© LineRegister von GRINTEC GmbH" on the right. The main content area features a login form titled "Bitte geben Sie Ihre Benutzerkennung an". This form includes two input fields: "Benutzername:" and "Kennwort:". To the left of the password field is a yellow padlock icon. Below the password field is a blue link that reads "Sie haben Ihre Zugangsdaten vergessen?". At the bottom of the form are two buttons: "Anmelden" and "Zurücksetzen".

Wilhelm Wohlgemuth, BSc
GIS/Vermessung/Anlagendoku
Teamleiter GIS (VG-G)

T +43(0)463 525-1962

geoinformation@kelag.at
www.kelag.at

KELAG-
Kärntner Elektrizitäts-Aktiengesellschaft
Arnulfplatz 2
9020 Klagenfurt
Österreich